



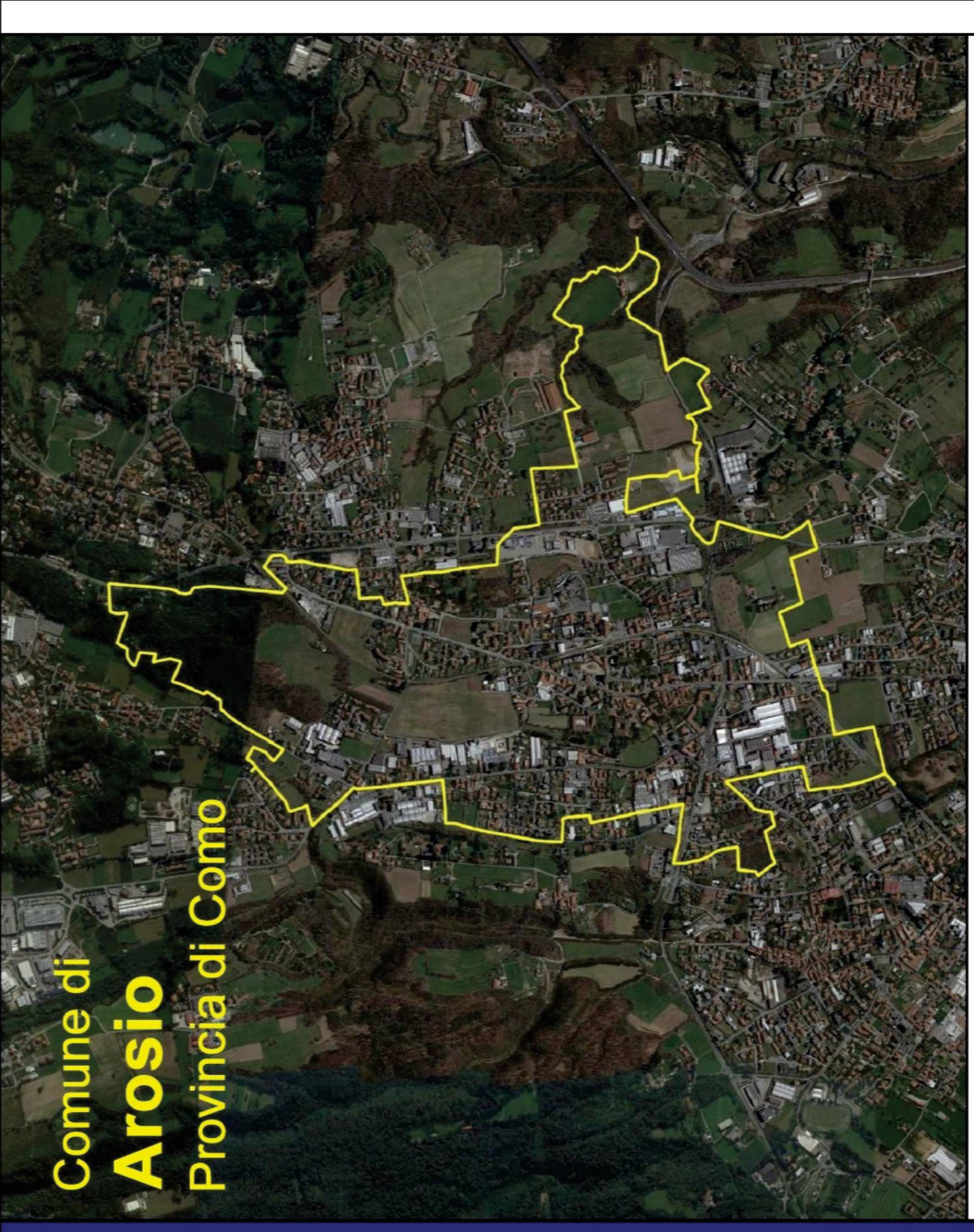
**LEGENDA**

Classi acustiche	Limiti di immissione		Limiti di emissione	
	Periodo diurno (06:00 - 22:00)	Periodo notturno (22:00 - 06:00)	Periodo diurno (06:00 - 22:00)	Periodo notturno (22:00 - 06:00)
<b>Classe 1</b> - Aree particolarmente protette	50 dB(A)	40 dB(A)	45 dB(A)	35 dB(A)
<b>Classe 2</b> - Aree destinate ad uso residenziale	55 dB(A)	45 dB(A)	50 dB(A)	40 dB(A)
<b>Classe 3</b> - Aree di tipo misto	60 dB(A)	50 dB(A)	55 dB(A)	45 dB(A)
<b>Classe 4</b> - Aree di intensa attività umana	65 dB(A)	55 dB(A)	60 dB(A)	50 dB(A)
<b>Classe 5</b> - Aree prevalentemente industriali	70 dB(A)	60 dB(A)	65 dB(A)	55 dB(A)
<b>Classe 6</b> - Aree esclusivamente industriali	70 dB(A)	70 dB(A)	65 dB(A)	65 dB(A)

- Limite amministrativo Comune di Arosio
- Limite amministrativo comuni limitrofi



Comune di  
**Arosio**  
Provincia di Como

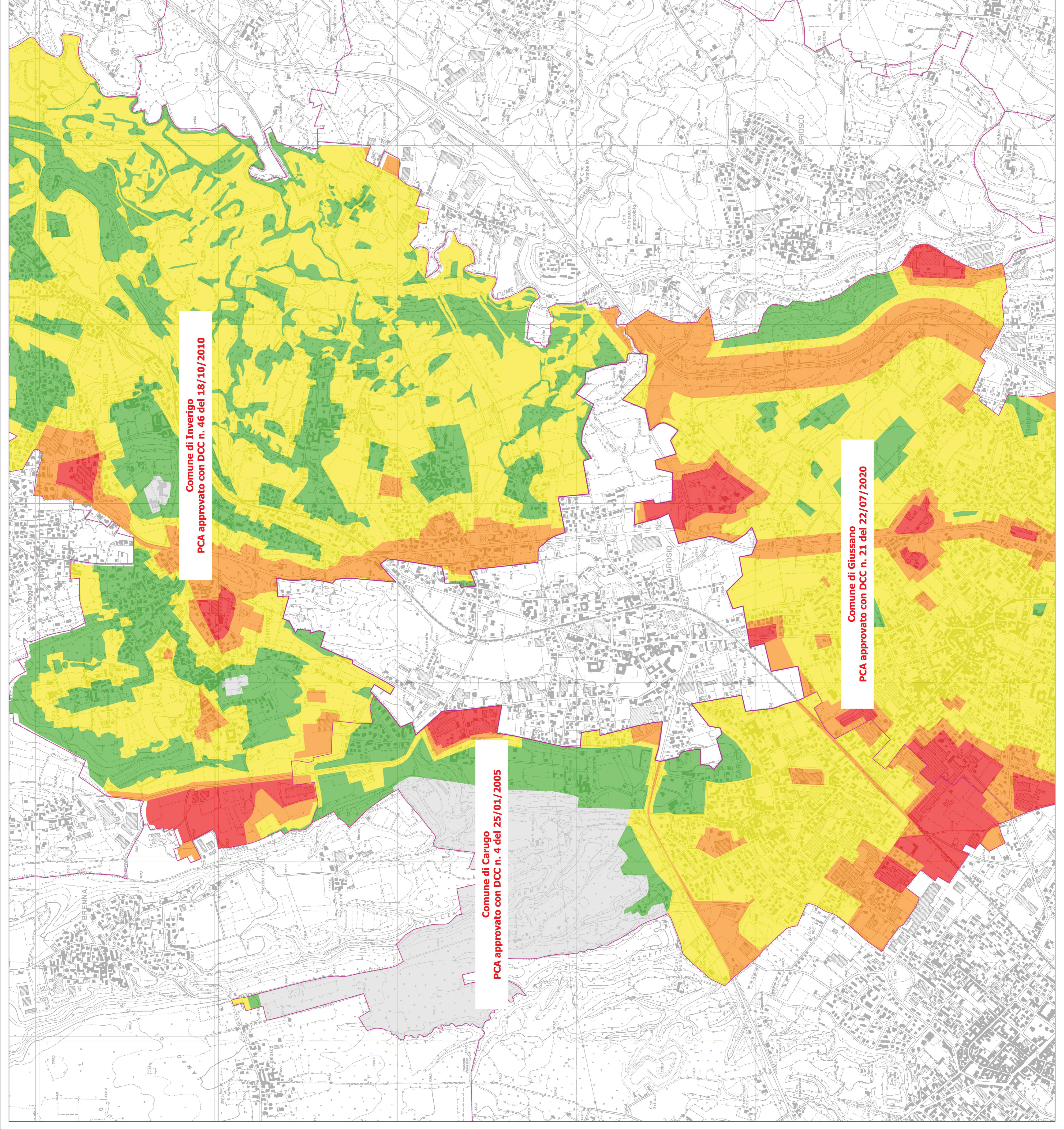
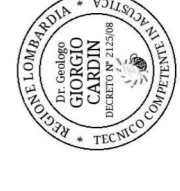


Progetto

**Piano di Classificazione Acustica**  
D.P.C.M. 01/09/91, L. 447/96, D.P.C.M. 14/11/1997, L.R. 13/2001

Rif. 2022 518-020  
Oggetto **Tavola 1**  
Compatibilità con i Piani di Classificazione Acustica dei Comuni contermini

Data dicembre 2023  
Scala 1:10.000  
il progettista \_\_\_\_\_  
il responsabile del settore \_\_\_\_\_



**Comune di Inverigo**  
PCA approvato con DCC n. 46 del 18/10/2010

**Comune di Carugo**  
PCA approvato con DCC n. 4 del 25/01/2005

**Comune di Gussano**  
PCA approvato con DCC n. 21 del 22/07/2020

